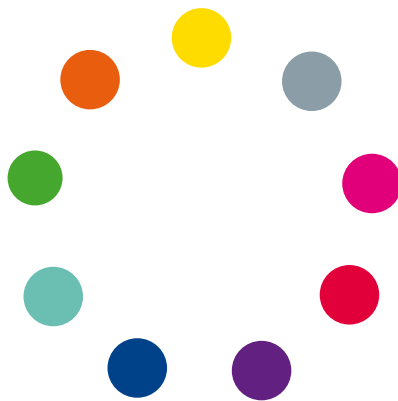


Formation Professionnelle à l'Ennéagramme



Programme de Formation

2010 | 2011

**Ressources Humaines
Relation d'Aide - Coaching - Management**

...qui débouche sur un diplôme de coach, en fin de troisième cycle.

- Seul diplôme français reconnu à l'international
- Participation active, interactions, cas pratiques
- Inscription libre pour chacun des cinq premiers modules
- Certification Ennéagramme en 20 jours de formation sur un an
- Diplôme de coach en 32 jours de formation sur deux ans



CENTRE D'ÉTUDES DE L'ENNÉAGRAMME

01 46 43 06 92

www.enneagramme.net

contact@cee-enneagramme.eu

11 rue Jacques Dulud, 92200 Neuilly-sur-Seine



L'Ennéagramme, une nouvelle perspective de l'Homme

L'Ennéagramme est un système d'étude de la personnalité. Modèle dynamique, il sert d'abord à mieux se connaître et à comprendre les autres. Il repose sur neuf profils dominants, neuf façons de percevoir, de penser et d'agir sur le monde environnant.

Il sert à

Mieux se connaître :

- Clarifier sa dynamique intérieure
- Valoriser son potentiel
- Trouver des axes de développement personnel et professionnel

Mieux comprendre l'autre :

- Améliorer ses relations
- Gérer les personnalités difficiles
- Prévenir les conflits

Les valeurs de l'Ennéagramme

- Transmet de puissants repères sur la nature humaine.
- S'appuie sur une grille de lecture ancienne, que l'on retrouve dans différentes cultures.
- Propose un système cohérent, accessible à tous, qui se développe partout dans le monde.
- Nous aide à comprendre la structure de notre personnalité.
- Permet de sortir de nos automatismes et nous ouvre à de nouveaux comportements.

Les neuf profils de l'Ennéagramme nous permettent d'unifier nos différentes facettes et d'harmoniser nos relations avec les autres, tant sur un plan personnel que professionnel.

La Formation

Parcours court : 20 jours sur un an, en cinq fois quatre jours.

À la carte : par modules deux jours, à son rythme.

L'inscription à l'un des quatre premiers modules est libre et ouverte à tous.

Un certificat de Premier Cycle est délivré après les cinq premiers modules, soit dix jours de formation.

Un diplôme est attribué après vingt jours de formation.

Ce programme de formation à l'ennéagramme comporte plusieurs originalités.

- Il est particulièrement destiné aux professionnels des ressources humaines et de l'accompagnement.
- Il favorise les échanges entre les participants, y compris entre les stages.
- Il propose des situations concrètes, et une dynamique participative et interactive.
- Il comprend un entraînement à trouver le profil dominant d'un interlocuteur.



Le CEE, Centre d'Études de l'Ennéagramme

Ce centre de formation a pour vocation de proposer un Programme de Formation Professionnelle à l'Ennéagramme, reconnu à l'international.

Ses valeurs sont l'authenticité, le respect de la personne et la liberté de chacun de participer à son rythme.

Le CEE est connu pour ses interventions dynamiques, qui supposent une participation active.

Sa mission est de rendre le système vivant et de permettre aux participants d'utiliser l'Ennéagramme tant dans leur vie personnelle que professionnelle.

Le CEE fait partie de plusieurs réseaux internationaux dont l'Association of Enneagram Teachers qui réunit 200 animateurs professionnels, répartis sur les cinq continents.

Créé en 1995, le CEE est la seule école francophone dont le diplôme est reconnu par Helen Palmer, leader mondial, auteur, qui anime entre autres, un cursus Ennéagramme et Négociation à l'Université d'Harvard.

Eric Salmon

*« Croissance et transformation passent d'abord par une solide connaissance de soi.
J'ai le sentiment que l'Ennéagramme permet d'aller encore plus loin :
il permet de changer de perspective sur soi-même et sur l'autre. »*

- **Dirige** le Centre d'Études de l'Ennéagramme : 300 séminaires depuis 1995
- **Reconnu à l'étranger**, il est déjà intervenu dans une quinzaine de pays
- **Anime** en France tous les stages du Programme de Formation Professionnelle à l'Ennéagramme
- **Co-anime** le programme Ennéagramme, Coaching et Accompagnement
- **Auteur** de quatre livres dont l'ABC de l'Ennéagramme, traduit en neuf langues
 - Animateur Ennéagramme certifié par Helen Palmer
 - M.B.A. en Ressources Humaines
 - Ancien Responsable d'un département Relations Bancaires Internationales
 - Vingt ans d'expérience en développement personnel
- **Intervient en entreprise** sur plusieurs thèmes, notamment sur la cohésion d'équipe, mais aussi :
« Prévenir les conflits », « Accompagner le changement », « Valoriser vos qualités managériales ».
- **Expériences** : HEC Management, Dassault, Total, France Télécom, CrossKnowledge...



Témoignages



Martine L. Consultante, Directeur de programme à HEC

«Je fais intervenir Eric à HEC Management depuis plusieurs années sur l'Ennéagramme. Les cadres et dirigeants ont toujours apprécié autant ses qualités d'animation que ses qualités humaines. Pour ma part, je me sens en phase avec ses valeurs : authenticité, cohérence et respect de la nature humaine.»



Alexis D. Responsable de Production

«Dans ma démarche managériale, l'Ennéagramme m'est très utile pour mieux connaître mes points forts et mes limites, ainsi que ceux de mes collaborateurs. Cet outil m'aide à progresser et à les faire progresser. Le Programme de Formation Professionnelle à l'Ennéagramme a également été un point clé de ma démarche de développement personnel.»



Thierry L. Dirigeant de PME

«L'Ennéagramme m'est très utile dans mes fonctions actuelles. Il a également été essentiel dans mon parcours de développement personnel. J'ai le sentiment d'avoir gagné en sérénité et de mieux communiquer avec les autres. La pédagogie du CEE m'a bien convenu : concrète, claire et surtout avec un grand respect de chacun. Je recommande cette formation riche en belles découvertes sur soi et sur les autres.»



Pascale C. Directrice du Développement Social

«J'utilise quotidiennement l'Ennéagramme dans mon métier en recrutement, formation, coaching... En situation de coaching, c'est un vrai plus dans l'établissement de la confiance et un gain de temps pour chacun. Le Programme de Formation du CEE a enrichi fondamentalement ma démarche de développement personnel et spirituel. Le respect de la tradition orale est, selon moi, un atout majeur de la formation CEE.»



Ghislaine S. Infirmière

«L'Ennéagramme m'est utile dans ma pratique professionnelle pour aborder le patient dans le respect de son individualité, pour comprendre et accepter ses réactions. Il me permet d'améliorer la communication aussi bien avec mes collègues qu'avec mes proches. J'ai particulièrement apprécié la pédagogie du CEE, dynamique et interactive, favorisant de riches rencontres tant avec l'animateur qu'avec les autres participants.»



Calendrier 2010 - 2011

M1 - M5

Réf	date	thème
M 1	<p>13, 14 mars 2010 31 mar, 1 av 2010 26, 27 juin 2010 1er, 2 juillet 2010 29, 30 sept. 2010 20, 21 nov. 2010</p> <p>19, 20 janv. 2011 19, 20 fév. 2011 30, 31 mars 2011 14, 15 mai 2011 29, 30 juin 2011</p>	<p>Initiation</p> <ul style="list-style-type: none"> • Comprendre et utiliser le système • Trouver sa base, situer ses proches
M 2	<p>2, 3 avril 2010 3, 4 juillet 2010 1, 2 octobre 2010</p> <p>21, 22 janv. 2011 1, 2 avril 2011 1, 2 juillet 2011</p>	<p>Dynamique des Relations</p> <ul style="list-style-type: none"> • Approfondir et différencier les types • Panels
M 3	<p>27, 28 mars 2010 13, 14 mai 2010 24, 25 nov. 2010</p> <p>16, 17 mars 2011 11, 12 mai 2011</p>	<p>Sous-types 1 :</p> <ul style="list-style-type: none"> • Découvrir son sous-type, • Comment évoluer : plan d'action
M 4	<p>25, 26 mars 2010 15, 16 mai.2010 26, 27 nov. 2010</p> <p>18, 19 mars 2011 13, 14 mai 2011</p>	<p>Résistance au changement</p> <ul style="list-style-type: none"> • Mieux comprendre les jeux de pouvoir • Gérer les personnalités difficiles
M 5	<p>10, 11 février 2010 17, 18 juin 2010</p> <p>11, 12 février 2011 17, 18 juin 2011</p>	<p>Sous-types 2</p> <ul style="list-style-type: none"> • Panels • Prévenir les conflits



Calendrier 2010 - 2011

M6 - M10

Réf	date	thème
M 6	12, 13 fév. 2010 19, 20 juin 2010 9, 10 février 2011 15, 16 juin 2011	Comment Typer 1 <ul style="list-style-type: none"> • Comment typer : une technique • Différencier intuition et projection Comment Typer 2 <ul style="list-style-type: none"> • Réaliser six vidéos à domicile, supervisées et commentées
M 7	23, 24 juin 2010 8, 9 déc. 2010 22, 23 juin 2011 30 nov. 1 ^{er} déc. 2011	Comment Typer 3 <ul style="list-style-type: none"> • Comment typer : applications aux métiers des participants
M 8	25, 26 juin 2010 10, 11 déc. 2010 24, 25 juin 2011 2, 3 déc. 2011	Animation <ul style="list-style-type: none"> • Développer l'écoute • Transmettre l'Ennéagramme 1
M 9	3, 4 oct. 2010 16, 17 fév. 2011 10, 11 oct. 2011	Développement professionnel <ul style="list-style-type: none"> • Ajuster les différenciations • Plan d'action professionnel
M 10	5, 6 octobre 2010 18, 19 février 2011 12, 13 oct. 2011	Certification <ul style="list-style-type: none"> • Animer une intervention, un panel, une conférence



Premier Cycle

Engagement libre module par module jusqu'au module 5

Module 1 Initiation

Objectifs :

- Mieux se connaître et valoriser son potentiel
- Mieux comprendre les autres, améliorer ses relations
- Utiliser le système dans sa vie quotidienne

Les + :

- La présentation dynamique : exercices et participation active
- La vidéo, unique en France

Dates :

13, 14 mars 2010 | 31, 03, 1^{er} avril 2010 | 26, 27 juin 2010 | 1^{er}, 2 juillet 2010
29, 30 sept. 2010 | 20, 21 nov. 2010

19, 20 janv. 2011 | 19, 20 fév. 2011 | 30, 31 mars 2011 | 14, 15 mai 2011 | 29, 30 juin 2011

Module 2 La Dynamique des Relations

Pré requis :

- M1 ou avoir participé à une autre formation conséquente sur plusieurs jours

Objectifs :

- Utiliser l'enneagramme dans sa vie privée ou dans sa vie professionnelle
- Interactions et cas pratiques des participants
- Echanger avec des personnes du même type que soi
- Approfondir la connaissance des neuf profils

Les + :

- Les panels selon la tradition orale
- L'état d'esprit d'ouverture et de non jugement
- Une approche globale de la personne : le corps, les émotions, le mental

Dates :

2, 3 avril 2010 | 3, 4 juillet 2010 | 1^{er}, 2 octobre 2010
21, 22 janv. 2011 | 1^{er}, 2 avril 2011 | 1^{er}, 2 juillet 2011

Module 3 Sous-types

Pré requis :

- M2 ou solide connaissance des neuf profils

Objectifs :

- Découvrir son sous-type, clé de la transformation
- Définir un plan d'action à moyen terme au niveaux personnel et professionnel
- Acquérir des exercices d'auto-observation

Les + :

- Quinze ans d'expérience sur les sous-types. Unique en France.
- Les applications concrètes, au quotidien

Dates :

27, 28 mars 2010 | 13, 14 mai 2010 | 24, 25 nov. 2010
16, 17 mars 2011 | 11, 12 mai 2011



Premier Cycle

(suite)

Module 4 Mieux gérer ses Émotions - Résistance au changement

Objectifs :

- Comprendre la prise de pouvoir de chacun des profils sur les autres
- Gérer les personnalités difficiles
- Se distancier de sa réactivité

Les + :

- Les Panels sur les émotions et les mécanismes de défense. Unique en France.

Dates :

25, 26 mars 2010 | 15, 16 mai 2010 | 26, 27 nov. 2010
18, 19 mars 2011 | 13, 14 mai 2011

Module 5 Panels des Sous-types

Ceux qui souhaitent s'arrêter à la fin du premier cycle peuvent suivre ce module séparément.
Pour ceux qui comptent aller jusqu'au bout de la formation, il fait partie du forfait deuxième cycle.

Pré requis :

- M3

Objectifs :

- Améliorer sa dynamique relationnelle grâce aux sous types : cas pratiques.
- Utiliser les sous-types pour son développement personnel

Les + :

- Les Panels des sous-types. Unique en France.
- L'intégration corporelle des types

Dates :

10, 11 février 2010 | 17, 18 juin 2010
11, 12 février 2011 | 17, 18 juin 2011

• Fin du Premier Cycle •

Certificat de 10 jours de formation



Bulletin d'inscription

Je m'inscris au module : n°1 n°2 n°3 n°4 n°5

Dates

Nom, Prénom

Type/Profil (si connu)

Adresse

Téléphone

Email

Profession

Participation à un module

- | | |
|-------------------------------|----------------|
| • Particuliers sans facture | 270 euros TTC* |
| • Consultants | 330 euros TTC* |
| • PME | 450 euros TTC* |
| • Entreprises avec convention | 750 euros TTC* |

Participation à deux modules consécutifs

- | | |
|-------------------------------|------------------|
| • Particuliers sans facture | 500 euros TTC* |
| • Consultants | 600 euros TTC* |
| • PME | 900 euros TTC* |
| • Entreprises avec convention | 1 440 euros TTC* |

Participation au module M5 seul

- | | |
|-------------------------------|----------------|
| • Particuliers sans facture | 270 euros TTC* |
| • Consultants | 330 euros TTC* |
| • PME | 450 euros TTC* |
| • Entreprises avec convention | 720 euros TTC* |

Vous pouvez vous inscrire en versant 90 euros d'arrhes par chèque à l'ordre du CEE. Vous pouvez aussi régler l'intégralité du stage par CB (voir modalités sur le site www.cee-enneagramme.eu). Nous invitons ceux qui souhaitent des aménagements financiers à se faire connaître. Les arrhes vous sont intégralement remboursés en cas de désistement au moins 48h à l'avance. Sinon, ces arrhes peuvent être reportées à une session ultérieure, dans les douze mois suivants.

* En qualité de dispensateur de formation, nous sommes dispensés de la TVA en application de l'article 261,7-b du code général des impôts.

- Ce stage est à titre particulier.
- Ce stage est à titre professionnel et je souhaite une facture.
- Ce stage est à titre professionnel et je souhaite une convention de formation.



Deuxième Cycle

Engagement pour toute la suite de la formation

Applications aux Ressources Humaines et Certification

Engagement pour toute la suite de la formation, qui se fait dans l'ordre et qui comprend :

- Le module 5 : [Panels des sous-types](#)
- Le module 6 : [Comment typer I](#)
- Le module 7 : [Entretiens à domicile et supervision](#)
- Le module 8 : [Comment typer II](#)
- Le module 9 : [Plan de développement professionnel](#)
- Le module 10 : [Certification](#)

Soit six modules de deux jours et six entretiens supervisés

Module 5 **Panels des Sous-types**

Pré requis : • M3

Objectifs : • Améliorer sa dynamique relationnelle grâce aux sous types : cas pratiques.
• Utiliser les sous-types pour son développement personnel

Les + : • Les Panels des sous-types. Unique en France.
• L'intégration corporelle des types

Dates : 10, 11 février 2010 | 17, 18 juin 2010
11, 12 février 2011 | 17, 18 juin 2011

Module 6 **Comment Typer I**

Objectifs : • Acquérir une technique permettant de déceler le profil dominant d'un interlocuteur
• Travailler sa neutralité, pour éviter les projections
• Savoir différencier les profils

Les + : • La technique de l'entretien, mise au point par Helen Palmer
• Les démonstrations pratiques

Dates : 12, 13 février 2010 | 19, 20 juin 2010
9, 10 février 2011 | 15, 16 juin 2011



Deuxième Cycle

(suite)

Interviews **Entretiens à domicile**

Ce module n'est pas un stage, mais la réalisation de six entretiens filmés et supervisés

- Objectifs :**
- Etre capable de mener un entretien d'identification
 - Constater où et quand les automatismes de son type apparaissent pendant l'entretien
 - Prendre en compte les commentaires des animateurs qui visionnent les vidéos

- Les + :**
- Les données concrètes et visibles qu'apportent ces entretiens
 - La transformation qu'engendre la perception de ses automatismes

Dates : De la fin du module 6 au début du module 8

Module 7 **Comment typer II**

- Objectifs :**
- Partager les vécus, les questions des uns et des autres, lors des entretiens vidéo
 - Réaliser un entretien avec un candidat, en présence du groupe
 - Recevoir le feed-back constructif des participants
 - Définir sa stratégie, pour éviter les interférences de son type, lors de futurs entretiens

- Les + :**
- L'esprit d'ouverture et de non jugement, combiné à une technique efficace, sur un sujet aussi sensible que de déterminer la dominante d'un interlocuteur
 - L'utilisation pratique dans la vie professionnelle : management, relation d'aide, conseil, coaching, entretiens d'évaluation ou de recrutement

Dates : 23, 24 juin 2010 | 8, 9 décembre 2010
22, 23 juin 2011 | 30 nov., 1^{er} déc. 2011

Module 8 **Animer un panel, utiliser l'outil dans sa vie professionnelle**

- Objectifs :**
- Apprendre à animer un panel
 - Pièges et précautions à prendre
 - Utiliser l'outil dans sa vie professionnelle

- Les + :**
- Cas pratiques personnalisés sur l'utilisation professionnelle
 - Les « recettes d'animation »

Dates : 25, 26 juin 2010 | 10, 11 décembre 2010
24, 25 juin 2011 | 2, 3 déc. 2011



Deuxième Cycle

(suite)

Module 9 Développement professionnel

- Objectifs :**
- Valoriser son potentiel
 - Utiliser l'enneagramme dans sa vie professionnelle : plan d'action I
 - Différencier les types et les sous-types

- Les + :**
- Exercices dynamiques sur l'identité
 - Applications à l'accompagnement en Ressources Humaines

Dates : 3, 4 octobre 2010
16, 17 fév. 2011 | 10, 11 oct. 2011

Module 10 Certification

- Pré requis :**
- Avoir participé à tous les modules CEE
 - Avoir répondu aux dix questions de l'examen écrit remis deux mois auparavant
 - Être en cohérence avec le CEE au niveau de l'éthique et des valeurs

- Objectifs :**
- Présenter les neuf profils, dans la neutralité, sans en privilégier aucun
 - Utiliser l'enneagramme dans sa vie professionnelle : plan d'action

- Les + :**
- Obtenir un diplôme reconnu dans le monde entier
 - Faire partie de l'association des certifiés
 - Avoir accès aux stages de supervision

Dates : 5, 6 octobre 2010
18, 19 fév. 2011 | 12, 13 oct. 2011

• Fin du Deuxième Cycle •

Diplôme du programme de Formation Professionnelle à l'Ennéagramme
contresigné par Eric Salmon, Helen Palmer et David Daniels



Bulletin d'inscription

Je m'inscris au deuxième cycle, du module n°5 au module n°10

Soit 6 modules de 2 jours et six entretiens supervisés.

Nom, Prénom

Type/Profil (si connu)

Adresse

Téléphone

Email

Profession

Inscription au deuxième cycle

- | | |
|-------------------------------|------------------|
| • Particuliers | 2 000 euros TTC* |
| • Consultants | 2 400 euros TTC* |
| • PME | 3 600 euros TTC* |
| • Entreprises avec convention | 5 120 euros TTC* |

Particuliers, nous vous proposons de régler en huit ou dix versements mensuels.

Vous pouvez vous inscrire en versant 90 euros d'arrhes par chèque à l'ordre du CEE. Vous pouvez aussi régler l'intégralité du stage par CB (voir modalités sur le site www.cee-enneagramme.eu). Nous invitons ceux qui souhaitent des aménagements financiers à se faire connaître. Les arrhes vous sont intégralement remboursés en cas de désistement au moins 48h à l'avance. Sinon, ces arrhes peuvent être reportées à une session ultérieure, dans les douze mois suivants.

* En qualité de dispensateur de formation, nous sommes dispensés de la TVA en application de l'article 261,7-b du code général des impôts.

- Ce stage est à titre particulier.
- Ce stage est à titre professionnel et je souhaite une facture.
- Ce stage est à titre professionnel et je souhaite une convention de formation.